

LJ200T 高速热升华打印机

技术参数

打印控制				
喷头技术	2/4/6 理光GEN5喷头			
喷绘速度		2 个头	4 个头	6 个头
	605x300dpi(1Pass)	105 平米/小时	205 平米/小时	310 平米/小时
	605x600dpi(2Pass)	55 平米/小时	105 平米/小时	155 平米/小时
	605x900dpi(3Pass)	35 平米/小时	70 平米/小时	105 平米/小时
605x1200dpi(4Pass)	25 平米/小时	50 平米/小时	75 平米/小时	
输出精度	最高可达 605*1200 dpi			
喷墨技术	按需即喷压电式喷墨方式, 采用灰度级打印技术			
墨水类型	热升华墨水			
颜色配置	四色: C+M+Y+K			
墨桶配置	2.5升			
RIP软件	Photoprint Flora			
色彩控制	国际标准的ICC颜色控制, 曲线和密度用户可调等功能			
文件格式	Tiff, Jpeg, Postscript, EPS, Pdf等			
介质系统				
介质系统	蜂窝平台/张力可调			
卷材规格	各种热转印纸 可实现在最大宽幅为2米, 最大直径为50厘米, 重达200千克的物料上喷印			
加热系统				
	强力干燥系统, 最新的PID温度控制技术, 精确控制。恒温后功率降低30%, 大大减少电力成本			
机器尺寸 (长 x 宽 x 高)				
打印机	410x180x170cm			
包装箱	452x110x210cm			
机器重量				
	1570kg			
操作环境				
温度	20 到 30° C			
相对湿度	35% - 65%			
电源要求				
电源功率	系统电源: 3.5千瓦; 加热电源: 7.5千瓦			
接入电压	输入电压: 210-230VAC, 单相, 50/60 Hz, 系统电源: 16A; 加热电源: 32A			
保修期				
	一年 (详情请咨询当地经销商)			

代理商:

销售热线: 400-049-1666



RTZ 深圳市润天智数字设备股份有限公司

地址: 中国深圳市宝安区环观南路观澜高新技术产业园区

电话: +86-755-2752 1666 传真: +86-755-2752 1866 邮箱: sales@floradigital.com.cn 邮编: 518110



数字喷墨印刷设备制造商
Digital Inkjet Printing Equipments Manufacturer

www.floradigital.com.cn

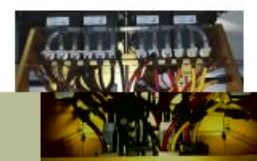
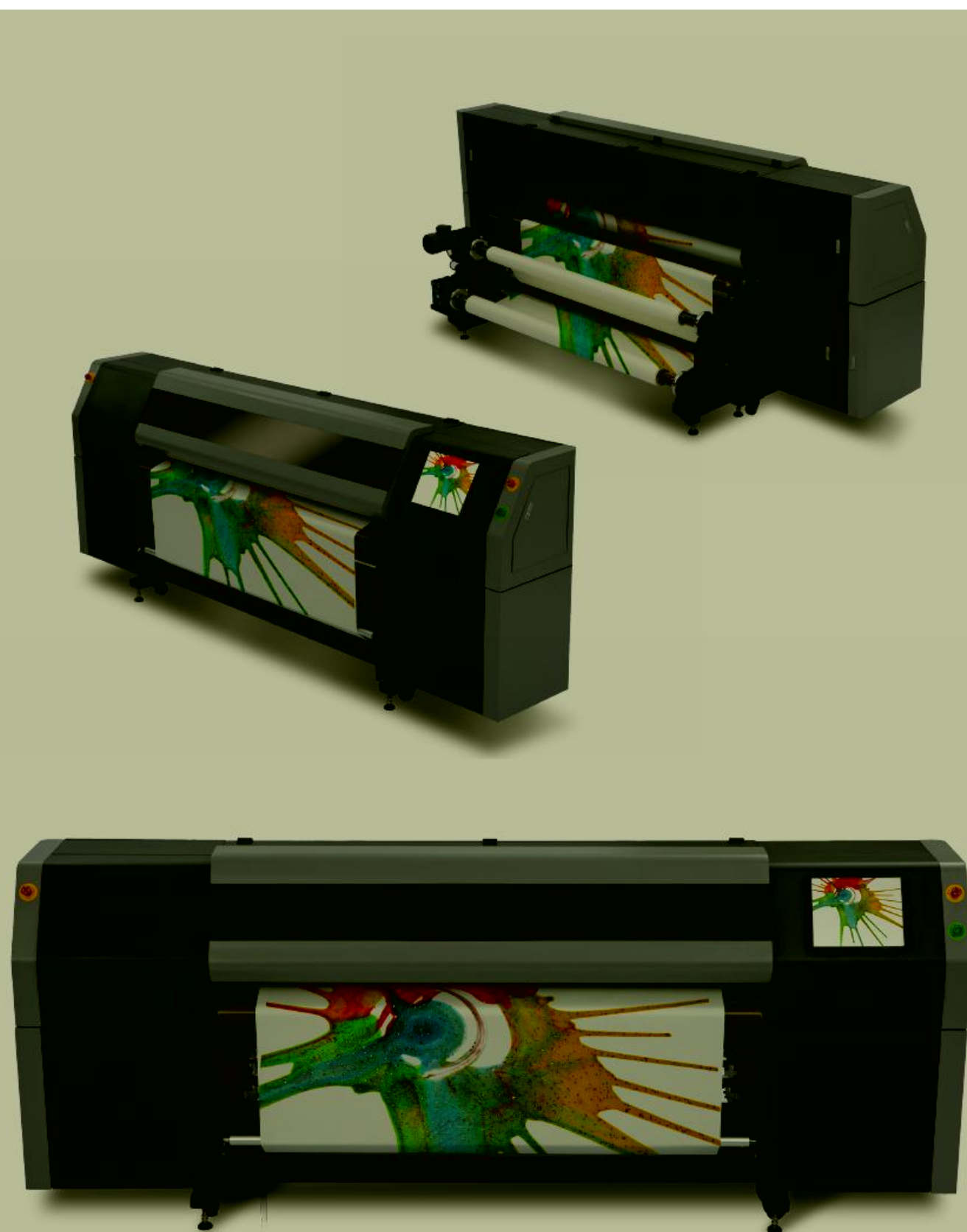


LJ200T 高速热升华打印机

- 采用灰度级喷头, 支持四级灰度
- 草稿模式打印速度可达310平米/小时
- 最大喷绘幅面为2米*无限长
- 自动保湿和自动刮墨功能, 独立负压系统, 负压自动可调
- 支持热升华墨水, 适应于各种热转印纸打印
- 打印干燥一体机, 无需外置烘干系统

LJ200T

高速热升华打印机



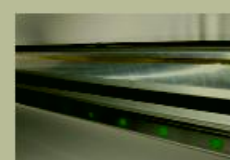
1. 灰度级打印技术

最多可配备3排，6个理光GEN5灰度级喷头，精度更高，色彩更靓，图像更细腻



2. 自动保湿系统和刮喷头装置

保湿系统，可有效地防止喷头堵塞，连续生产力强。自动刮喷头系统，操作简单



3. 金属光栅尺

小车走动更稳定，双向切换更迅速，定位更准确，打图更精准



4. 真空吸附平台

真空吸附式平台，可保证材料吸附在平台上面而不会起皱，从而提高打印精度。



5. 自动负压调节系统

肺式气罐保证了负压更稳定，负压自动调节，无需手动更加智能化。



6. 烘干收卷一体技术

自动烘干系统，采用了先进的控制技术，加热效率高，又节省电力，打印烘干联机控制。



7. 收送布张紧系统

收送布系统与打印系统联动控制，张紧力可调，可应用多种不同面料的介质打印。

8. 高强度钢架

高强度钢架，侧面大钢板高强度连接；大截面导轨梁，整机稳定性更高。

* 环保型墨水，无污染

* 以上机器的技术指标及内容以实际销售出的机器为准，本彩页技术指标及内容更改不再另行通知，本解释权归生产厂商所有